

# Chef de Projet AMO

## Management, Coaching, Pilotage d'un Projet

Sortir de « terre » un projet ambitieux de construction, de restructuration, ou de rénovation d'un immeuble demande une compétence de leader, de Coach et d'Assistant à Maîtrise d'Ouvrage, sachant animer et piloter toutes les phases pré opérationnelles et organisationnelles

Le rôle d'un **Chef de Projet AMO**, véritable bras droit du Maître d'Ouvrage, est d'assurer le bon développement du projet, de définir le programme des travaux, d'assurer les phases d'études pré opérationnelles, de sélectionner la bonne équipe des sachants : du financeur du projet, à l'architecte et bureaux d'études techniques, jusqu'au futur Contractant Général pour réaliser les travaux.

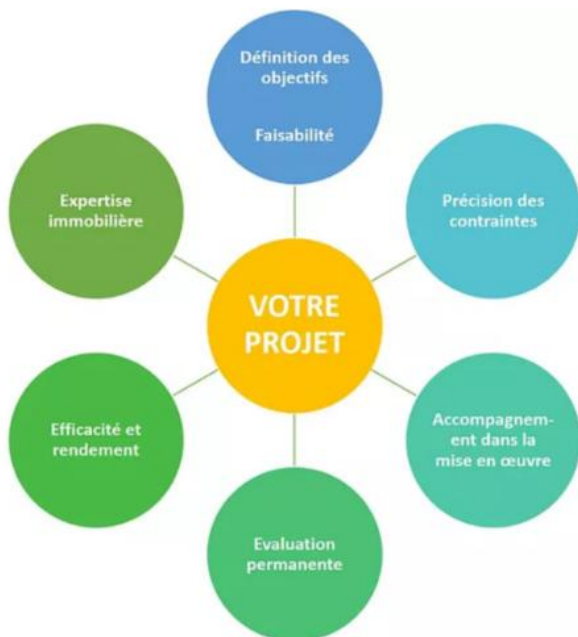
### Tâches principales du Chef de Projet AMO :

- ☑ Montage technique, juridique, administratif et financier d'un projet de construction et/ou de réhabilitation de logements, de bureaux et d'équipements en mission A.M.O pour le compte d'un Maître d'Ouvrage,
- ☑ Mise en place d'une organisation opérationnelle avec les dispositifs adéquats de gestion et de pilotage du projet et assurer la conduite des opérations avec l'ensemble des prestataires intellectuels et en lien étroit avec les représentants du Maître d'Ouvrage,
- ☑ Assurer les études, et audits de programmation techniques concernant les ouvrages du génie civil ou de bâtiment et les infrastructures dans le cadre des missions d'assistance à l'élaboration du programme du futur projet (définitions du programme technique détaillé de l'opération,
- ☑ Etablissement des fiches de prix de revient prévisionnels des opérations, établissement des calendriers prévisionnel etc...),
- ☑ Conduite opérationnelle du projet en phase d'études de conception (APS/APD/PRO) et de réalisation en procédant au contrôle systématique des missions des différents prestataires et entreprises participant à la réalisation du projet,
- ☑ Pilotage de l'opération pendant toutes les phases (phase de programmation, phases de conception et phases d'exécution) dans le respect du programme initial, du coût, qualité et délai,
- ☑ Gestion administrative et financière de l'opération (organisation et gestion de l'appel d'offre et consultation diverses pour tout type de prestation et dans toutes les phases du projet, participation au montage financier et gestion financière de la vie de l'opération),
- ☑ Etudes pré-opérationnelles, d'esquisse et de diagnostics préalables ainsi que les descriptifs et estimatifs du projet,
- ☑ Assurer les missions de conduite des travaux lors de l'opération,
- ☑ Animer et assurer la tenue des réunions de MOA, de chantiers du projet qui lui est confié avec l'ensemble des prestataires et entreprises de travaux,
- ☑ Assurer le reporting interne au près du Maître d'Ouvrage à destination de ses clients.

## Qui sommes-nous ...

### MG BUILDING CONSULTING

La société MG BUILDING CONSULTING ou MGBC, est une structure d'ingénierie d'Assistance à Maîtrise d'Ouvrage (AMO) spécialisée sur tous types d'accompagnements et d'audits techniques en relation avec la construction et le maintien du bâtiment existant ; expertise sapiteur en pathologies du bâtiment, résolution des différents désordres, expertise d'assuré pour défendre les droits assurantiels des différentes garanties liées à la construction d'un ouvrage.



## MG BUILDING CONSULTING

Siège social : 31, rue André Bollier 69007 LYON

[contact@mg-building-consulting.fr](mailto:contact@mg-building-consulting.fr) - [www.mg-building-consulting.fr](http://www.mg-building-consulting.fr)